



CARRÉ BLANC  
PENTHOUSE

№ 2

Пречистенская  
набережная

43



Фотограф Д. Чебаненко

Исключительный облик Carré Blanc — фасады португальского мрамора с оригинальным орнаментом в русском стиле — разработал именитый архитектор Сергей Чобан.

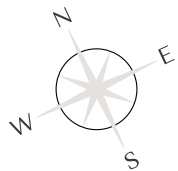
На 5-м этаже клубного дома расположен роскошный пентхаус площадью 538,1 кв. м, откуда открываются завораживающие панорамные виды на главные достопримечательности столицы.

## *Carré Blanc*



О. Ларик. Нимфа Салмакида  
Из коллекции Carré Blanc

# Penthouse



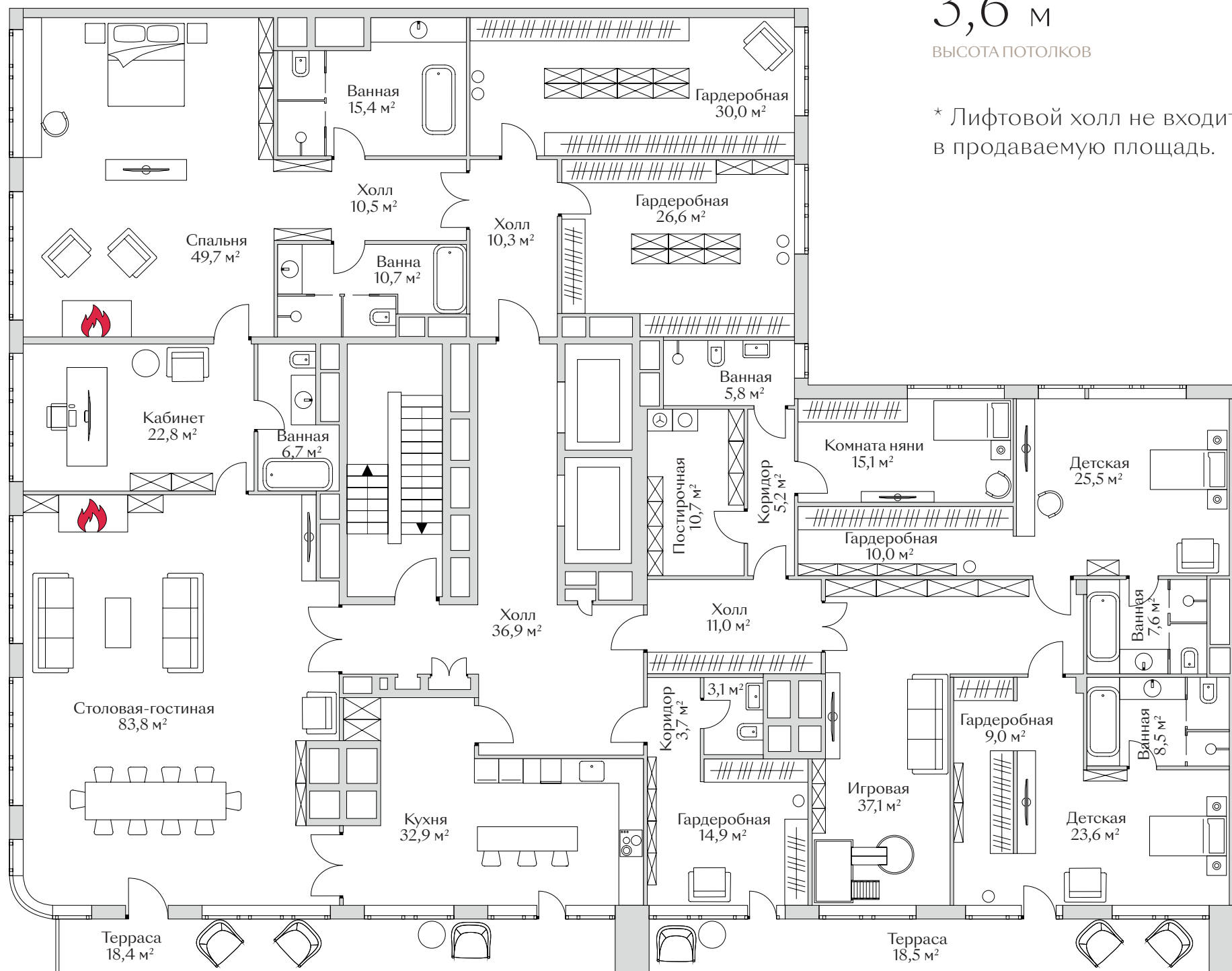
538,1\* м<sup>2</sup>

ПЛОЩАДЬ ПЕНТХАУСА

3,6 м

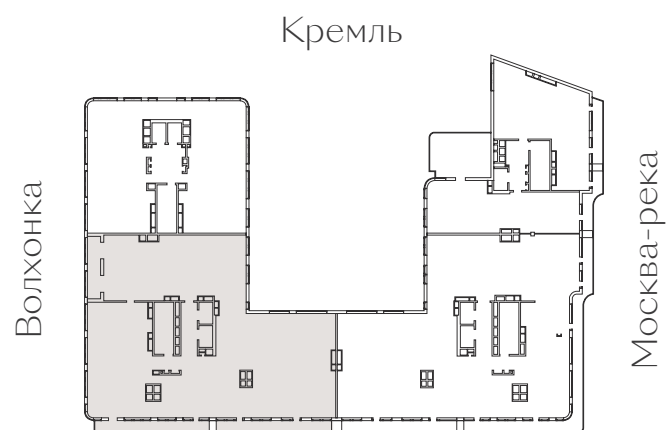
ВЫСОТА ПОТОЛКОВ

\* Лифтовой холл не входит в продаваемую площадь.



Вариант планировочного решения

Искусно выверенное функциональное зонирование органично делит пространство на гостевую и приватную зоны. Последняя, в свою очередь, подразумевают «детскую» и «взрослую» части.

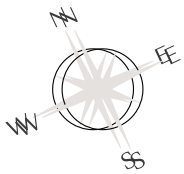


храм Христа Спасителя



Проект дизайнерского  
решения кабинета

# Penthouse



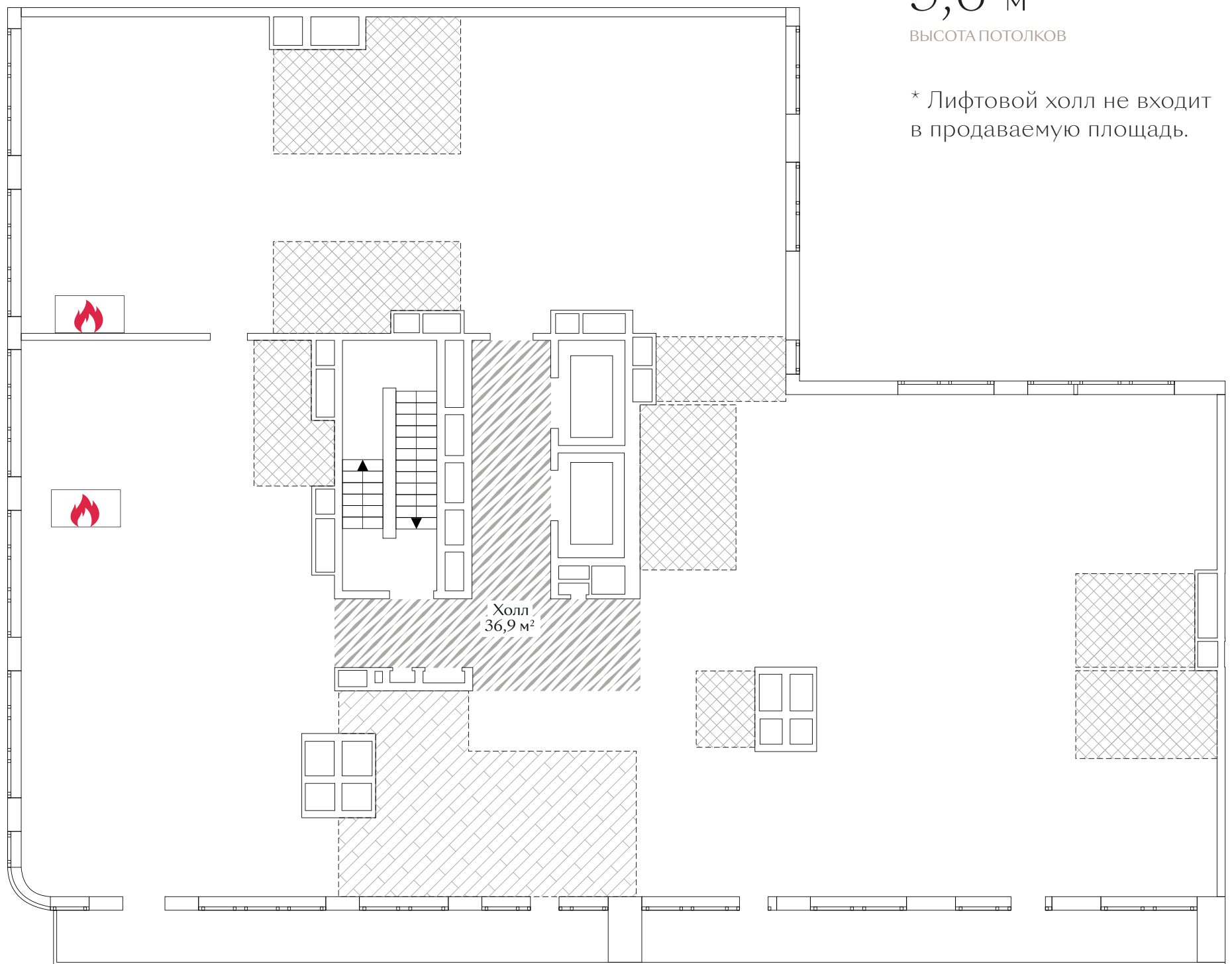
538,1\* м<sup>2</sup>

ПЛОЩАДЬ ПЕНТХАУСА

3,6 м

ВЫСОТА ПОТОЛКОВ

\* Лифтовой холл не входит в продаваемую площадь.



2 ДРОВЯНЫХ КАМИНА



2 ТЕРРАСЫ С ВИДОМ НА ХРАМ ХРИСТА СПАСИТЕЛЯ



МОКРЫЕ ЗОНЫ ВАННОЙ



МОКРЫЕ ЗОНЫ КУХНИ

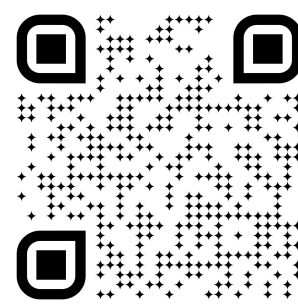




Вид на на храм Христа Спасителя  
из гостиной

Частная коллекция современного искусства — не просто украшение Carré Blanc, но и отличная возможность отправиться в творческое путешествие не выходя из дома.

# *Collection*



Посмотреть коллекцию

Камерный сад — редкое для центра Москвы место умиротворения и тишины. На почти 650 кв. м разместилось более двух сотен деревьев и кустарников. Рябины, туи, липы, живые изгороди создают уникальный пейзаж, который дополняет элегантная уличная мебель.

*Garden*



Гастрономический ресторан от команды арт-консьержей LOBBY расположен на 1-м этаже дома. Помимо авторской кухни и профессиональной винной карты, здесь также предусмотрено выставочное пространство и лекторий для проведения частных мероприятий.

*Fine  
Dining*

В стенах Carré Blanc есть место и для полноценных занятий спортом, и для отдыха после них. К услугам резидентов — зал для тренировок с панорамным остеклением, массажный кабинет, SPA-зона с сауной и wellness-пространство.

*Wellness*



Ваш дом может стать центром внимания в том числе и благодаря работе арт-консьержей LOBBY. Специалисты помогут украсить апартаменты произведениями искусства, собрать личную библиотеку и даже организовать интеллектуальный салон, возрождая традиции пречистенских особняков начала XX века.

*Art*





## *Par- king*

В распоряжении резидентов пентхауса собственный лифтовой холл на 5-м этаже, откуда можно спуститься в лобби и wellness-пространство или же сразу в подземный паркинг. Для резидентов пентхауса забронированы персональные машино-места на -1-м этаже.



# Com- fort

## *Подготовка воздуха*

Умная система вентиляции от Swegon (Швеция) обеспечивает поступление свежего воздуха в апартаменты, предварительно очистив и увлажнив его.

## *Кондиционирование*

VRV-кондиционирование Daikin (Япония) позволяет регулировать температуру и интенсивность подачи охлажденного воздуха индивидуально в каждом помещении.

## *Кондиционирование*

VRV-кондиционирование Daikin (Япония). Приточно-вытяжная вентиляция с механическим побуждением Swegon (Швеция) очищает и увлажняет воздух.

## *Водоснабжение*

Очистная станция Grunbeck (Германия) смягчает воду и убирает излишки железа.

## *Система безопасности*

Круглосуточный мониторинг помещений и территории, теле- и видеодомофонная связь на базе оборудования Honeywell (США).

## *Окна*

Окна Gutmann (Германия) из североамериканского дуба не допускают нагрева летом, сохраняют тепло зимой и гарантируют звукоизоляцию.



АРХИТЕКТУРА  
SPEECH

ЛАНДШАФТНЫЙ ДИЗАЙН  
ADM

ОБЩЕСТВЕННЫЕ  
ПРОСТРАНСТВА  
ARA DESIGN

Пречистенская набережная, 43  
+7 (495) 128-43-43

[carreblanc.moscow](http://carreblanc.moscow)